

A.S.P.[®]
EXPERT HAIRCARE

ASP SERIA EXPERT

Seria Expert to mocno wyspecjalizowane i opracowane przez profesjonalistów produkty techniczne wspomagające procesy koloryzacji i rozjaśniania włosów. Produkty z serii expert pozwalają na osiągnięcie optymalnych efektów zabiegów fryzjerskich. Wśród nich znajdziesz:



Kwasowy Dekoloryzator · Ochrona i Regeneracja podczas Rozjaśniania i Koloryzacji · Stabilizator pH · Korektor porowatości · Spraye do Prepigmentacji · Zagęszczacze do Farb i Rozjaśniaczy



SERIA EXPERT

ERASER

ERASER TO REWOLUCYJNY, NIE ROZJASNIAJĄCY KWASOWY DEKOLORYZATOR DO USUWANIA KOLORYZACJI PERMANENTNEJ LUB TON W TON.

Prosty, bezpieczny i niezawodny, Eraser poprzez proces redukcji aktywnie zmniejsza rozmiar cząsteczek sztucznego koloru w trzonie włosa., umożliwiając ich całkowite wypłukanie, pozostawiając naturalny pigment włosów nietknięty.

Ponieważ nie dochodzi do rozjaśniania, Eraser jest znacznie bezpieczniejszym i bardziej kontrolowanym produktem niż inne systemy usuwania koloru oparte na rozjaśniaczach. Eraser jest delikatny i neutralny w działaniu na włosach naturalnych nie podrażnia ich dzięki czemu usuwanie koloru w sytuacji gdy mamy naturalny odrost jest łatwiejsze, komfortowe i bezpieczne.

Eraser nie uszkodzi włosów, które były wcześniej rozjaśniane, prostowane lub poddane trwałej ondulacji. Jego formuła o niskim pH sprawia, że ERASER pozostawia włosy w lepszej kondycji niż na początku i ponadto włosy są przygotowane do koloryzacji czy rozjaśniania tego samego dnia, jeżeli zachodzi taka konieczność.

DZIAŁANIE TRWAŁEJ FARB DO WŁOSÓW

Sztuczny barwnik jest generowany z małych bezbarwnych cząsteczek zwanych "półproduktami". Kiedy te pośrednie cząsteczki wchodzi w kontakt z aktywatorem, łączą się, tworząc większe cząsteczki koloru w procesie zwanym "utlenianiem". To działanie zachodzi wewnątrz włosa, a po zakończeniu procesu koloryzacji cząsteczki stają się wystarczająco duże, aby nie wydostać się z włosów i nadać im widoczny kolor. Aby usunąć te "duże" cząsteczki, musimy zmniejszyć ich rozmiar, aby umożliwić im "opuszczenie" trzonu włosa. Tym właśnie jest proces redukcji na podstawie którego działa ERASER. W bezpieczny sposób zmniejsza cząsteczki i odwraca proces koloryzacji.

Eraser dokonuje procesu redukcji koloru dzięki zastosowaniu unikalnego związku siarki, który nie uszkadza włosów i działa w sposób skierowany wyłącznie na cząsteczki sztucznego koloru.

Z kolei zawarte w składzie kondycjonujące substancje kationowe w Części 1 i Części 2 zapewniają, że stan włosów nie ulega zniszczeniu, ani nawet minimalnemu pogorszeniu podczas procesu kwasowej dekoloryzacji.

DZIAŁANIE MIESZANKI REDUKUJĄCEJ (PART 1 i PART 2)

Unikalną cechą produktu Eraser jest nośnik ze środkiem redukującym, który jest jednym z najskuteczniejszych dostępnych na rynku.

Eraser został opracowany na kremowej bazie, która umożliwia składnikom wnikanie głębiej we włosy, dzięki czemu formuła jest bardzo skuteczna w redukcji cząsteczek koloru.

DZIAŁANIE POST ERASER (3)

Post Eraser zawiera unikalny chelatujący system oczyszczający. Usuwa on 100% wolnych półproduktów i zapobiega ponownemu utlenianiu, które powoduje ciemnienie pigmentu we włosie. Post Eraser nawilża również włosy i przywraca im naturalne pH, pozostawiając je w doskonałej kondycji.

KONDYCJA WŁOSÓW

Dzięki bardzo niskiemu pH (3) i kationowym związkom odżywczym Eraser pozostawia włosy miękkie, gładkie i lśniące.

SPOSÓB UŻYCIA:

Używaj w dobrze wentylowanym pomieszczeniu.

KROK 1

Wymieszaj bardzo dokładnie równe części Eraser Part 1 i Part 2, tj. 50 ml : 50 ml, w niemetalowej misce.

Jest to wystarczająca ilość produktu do 1 aplikacji na krótkie włosy. W przypadku włosów długich i gęstych przygotuj odpowiednio więcej produktu.

Dokładnie mieszaj produkt przez co najmniej 2 minuty (aktywuje to produkt) i natychmiast aplikuj na włosy. Zawsze nakładaj mieszankę na suche włosy, omijając skórę głowy, nakładaj tylko na obszar wymagający usunięcia koloru i przykryj foliowym czepkiem.

POSTĘPUJ W NASTĘPUJĄCY SPOSÓB:

- Usuwanie bladych odcieni lub niechcianych tonów: 5 - 15 minut bez użycia ciepła.
- Usuwanie ciemnych, starych lub intensywnych kolorów: 15 minut z delikatnym podgrzewaniem 40-42°C
- Często sprawdzaj włosy, aż do uzyskania pożądanego rezultatu

KROK 2

1. Po upływie wskazanego czasu dokładnie wypłukuj włosy z preparatu przez min 5 minut w przypadku krótkich włosów (w przypadku długich włosów odpowiednio wydłuż czas płukania), a następnie umyj włosy szamponem oczyszczającym ASP Deep Cleansing Shampoo.

2. Jeśli po umyciu włosów szamponem oczyszczającym uważasz, że osiągnięty efekt jest wystarczający powtórz mycie szamponem oczyszczającym kolejne 3 razy, za każdym razem bardzo dokładnie wypłukując.

3. Jeśli uzyskany kolor nie jest zadowalający po pierwszym myciu szamponem wypłucz włosy, wysusz je i aplikuj mieszankę dekoloryzatora (Part 1 i 2) raz jeszcze na suche włosy, a po upływie czasu działania dekoloryzatora wykonaj ponownie dokładne płukanie i kilkukrotne mycie szamponem oczyszczającym.

4. Zanim użyjesz stabilizatora koloru POST ERASER (part 3) upewnij się, że dokoloryzacja przebiegła prawidłowo i ciemny kolor nie wraca.

Na wybrane pasmo włosów (najlepiej z tyłu) nałóż bezpośrednio oksydant 6% ASP Creme Developer, delikatnie wmasuj przez 2 - 3 minuty i obserwuj czy kolor nie ciemnieje. Jeśli ciemniej możesz ponownie aplikować dekoloryzator. Bez ryzyka uszkodzenia można go aplikować nawet 3 krotnie tego samego dnia) Jeśli kolor nie ciemnieje przystąp do stabilizacji koloru z użyciem POST ERASER.

KROK 3

Post Eraser zawiera czynniki chelatujące, które pomagają skuteczniej usuwać zredukowane sztuczne cząsteczki i zapobiegają ponownemu utlenianiu i ciemnieniu koloru. Wskazuje również, czy wszystkie sztuczne cząsteczki zostały usunięte.

Post Eraser nawilża i przywraca włosom prawidłowe pH.

W przypadku krótkich włosów wymieszaj 50 ml Post Eraser z 40 ml wody i 10 ml oksydantu 6% ASP® Creme Developer. Wymieszaj w niemetalowej miseczce lub butelce z aplikatorem i nałóż na włosy jak szampon.

KOLORYZACJA PO ZABIEGU ERASER

Jeśli decydujesz się na wykonanie koloryzacji tego samego dnia po zabiegu ERASER Aby uzyskać wybrany odcień, wybierz kolor o 1 odcień jaśniejszy niż odcień docelowy, np. jeśli kolor docelowy to 7.0, użyj 8.0. + oksydant 6% ASP Creme Developer.

Pamiętaj, że w przypadku ponownej koloryzacji po procesie Eraser, pozostając na tym samym poziomie lub w celu przyciemnienia, ZAWSZE należy stosować oksydant 6%. Dotyczy to koloryzacji w tym samym dniu i do 3 tygodni po wykonaniu zabiegu

ŚRODKI OSTROŻNOŚCI:

NIE DOPUSZCZAJ DO KONTAKTU PRODUKTU Z OCZAMI.

PODCZAS APLIKACJI UŻYWAJ RĘKAWICZEK.

NIE STOSUJ NA SKÓRĘ GŁOWY.

NIE NAKŁADAJ NA BRWI LUB RZĘSY.

STOSUJ PRODUKT W DOBRZE WENTYLOWANYM MIEJSCU.

NIE STOSUJ NA WŁOSY FARBOWANE HENNA, SOLAMI METALICZNYMI LUB FARBAMI SEMI PERMANENTNYMI.

W ŻADNYM WYPADKU NIE MIESZAĆ ERASER PART 1 I 2 Z OKSYDANTEM.

CZĘSTO ZADAWANE PYTANIA:

1.Czy muszę ponownie farbować włosy po użyciu Eraser? Nie, włosy nie muszą być ponownie farbowane.

2.Ile razy mogę użyć Eraser? Tyle razy, ile jest to wymagane do osiągnięcia pożądanego rezultatu.

3.Czy muszę stosować Post Eraser po każdym zastosowaniu Eraser Part 1 i Part 2? Tak, jeśli aplikujesz ERASER tylko raz. Jeśli zamierzasz aplikować 2 lub 3 razy tego samego dnia to nie jest konieczne każdorazowe użycie Post Eraser, używamy go wtedy w ostatniej aplikacji.

4.Czy mogę użyć ton w ton do ponownego farbowania? NIE. Efekt będzie znacznie ciemniejszy niż pożądanym.

5.Czy mogę użyć trwałego koloru z Converterem do ponownego farbowania?

NIE, da to ciemniejszy niż pożądanym efekt, ponieważ Converter jest aktywatorem o niskiej mocy.

6.Czy mogę rozjaśnić włosy po użyciu Eraser? TAK

7.Czy mogę nałożyć rozjaśniacz na skórę głowy po procesie Eraser? NIE. Wynika to ze zwiększonej wrażliwości skóry głowy.

8.Dlaczego włosy znów stały się ciemne po nałożeniu farby?

Jeśli przy ponownej koloryzacji włosy ciemnieją jest to oznaka, że we włosach nadal są obecne cząsteczki starego koloru, które uległy ponownemu utlenieniu, powodując ponowne przyciemnienie włosów. To oznacza, że dekoloryzator Eraser NIE został nałożony wystarczającą ilość razy, aby skutecznie usunąć stary kolor. By uniknąć takich sytuacji zawsze postępuj zgodnie z instrukcją i wykonuj test na paśmie z użyciem oksydantu 6% ASP Creme Developer i w razie konieczności powtarzaj proces.

HAIR & SCALP PROTECTOR OCHRONA WŁOSÓW I SKÓRY GŁOWY (POPZEDNIO PROTEIN ADDITIVE)



- Bogaty w proteiny, minerały i składniki odżywcze dodatek do farb i rozjaśniaczy. Również do stosowania jako przygotowanie i ochrona przed zabiegiem trwałej ondulacji.

- Nowa, bardziej zaawansowana wersja produktu wzbogacona o system biomimetycznej regeneracji wiązań keratynowych RAV19, który uzupełnia i odwzorowuje naturalny układ aminokwasów w wiązaniach keratynowych czyli podstawowym budulcu włosa

- Figa, Owies, Karite, Witaminy E i F łączą się, aby naprawić, ożywić, wzmocnić i chronić włosy i skórę głowy przed uszkodzeniami podczas procesu chemicznego.

- Po dodaniu do farby, Hair and Scalp Protector wyrównuje również porowatość włosów, zapewniając lepszą penetrację, równomierne pokrycie, większą ochronę włosa i lepszą trwałość.

- Dodany do rozjaśniacza lub użyty jako pre-perm, odżywia włosy, wyrównuje porowatość i zmniejsza wrażliwość i podrażnienia skóry głowy.

- pH 4-5

APLIKACJA

ŁATWA W UŻYCIU 1 STOPNIOWA APLIKACJA

DODAWANIE DO DOWOLNEJ TRWAŁEJ CZY PÓLTRWAŁEJ KOLORYZACJI LUB ROZJAŚNIACZA

1 pompka HAIR & SCALP PROTECTOR na 50 g niez mieszanej farby plus wybrany przez Ciebie oksydant ASP Creme Developer.

1 pompka HAIR & SCALP PROTECTOR na 1 miarkę/25g niez mieszanego rozjaśniacza plus wybrany oksydant

ASP Creme Developer

UŻYCIE PRZED TRWAŁĄ ONDULACJĄ jako Pre-Perm

W zależności od długości włosów aplikuj 1 do 2 pompek na dłoń, nałóż na umyte i osuszone ręcznikiem włosy przeczesz, a następnie zacznij nawijać wątki

SERIA EXPERT



SERIA EXPERT

pH REBALANCER

pH REBALANCER - STABILIZATOR pH

DO STOSOWANIA PO USŁUGACH KOLORYZACJI LUB ROZJAŚNIANIA

Po zabiegu koloryzacji - przywraca włosom naturalne pH i zamyka łuskę włosa, aby zachować kolor na dłużej.

Usuwa rozpulchnienie łodygi włosa spowodowane zabiegami chemicznymi i nadmiernym rozjaśnianiem. Łagodzi skórę głowy i skórę.

- Wyrównuje porowatość i przywraca naturalną kwasowość włosów po zabiegach chemicznych.
- Wzbogacony naturalnymi substancjami dla włosów ekstraktami z daktyli, mocznika, masła shea, witaminami E i F
- Nieobciążająca formuła bez spłukiwania
- Włosy stają się gładkie, miękkie, lśniące i podatne na układanie
- Formuła bezpieczna dla koloru
- pH 4,5 do 5,5

SPOSÓB UŻYCIA:

Produkt pH REBALANCER NIE może być stosowany przed koloryzacją, ponieważ przez jego działanie skutecznie domyka i uszczelnia łuskę włosa przez co uniemożliwia prawidłową penetrację koloru.

Po zakończeniu koloryzacji lub rozjaśniania umyj włosy odpowiednim szamponem, nałóż odżywkę, spłucz, osusz ręcznikiem i spryskaj obficie skórę głowy i włosy produktem pH REBALANCER upewniając się, że wszystkie pasma są równomiernie pokryte, a następnie przeczesz włosy i przystąpić do stylizacji. Nie spłukuj.



SERIA EXPERT

POROSITY EQUALISER - KOREKTOR POROWATOŚCI

DO STOSOWANIA PRZED KOLORYZACJĄ LUB ROZJAŚNIANIEM

- Wyrównuje porowatość włosów od nasady aż po końce, aby umożliwić równomierną penetrację koloru, odżywienie, nawilżenie i wzmocnienie włosów.
- Zawiera roślinne substancje czynne składniki odżywcze, takie jak baobab, hibiskus, peptydy owsiane, pantenol, alantoina, masło shea, Witaminy E i F
- Formuła bez spłukiwania
- pH 4,5 do 5,5

SPOSÓB UŻYCIA:

Dokładnie i równomiernie spryskaj włosy przed nałożeniem farby/rozjaśniacza. Nie spłukuj..

Może być stosowany na oczyszczone i osuszone ręcznikiem włosy lub na suche włosy w zależności od wybranej usługi koloryzacji.

Zawsze należy pamiętać, że rozjaśnianie na skórze głowy NIE może być wykonywane na świeżo oczyszczonych/umytych włosach.

PRE-PIGMENTATION BŁYSKAWICZNY SPRAY DO PREPIGMENTACJI - NAJSZYBSZY SPOSÓB NA UDANĄ KOLORYZACJĘ I KOREKTĘ KOLORU.



Spray ASP to błyskawiczne rozwiązanie do prepigmentacji włosów, korygujące i rewitalizujące kolor włosów poddanych koloryzacji trwałej lub koloryzacji ton w ton. Spray wyrównuje porowatość zapewniając bardziej równomierny, intensywny i trwalszy kolor. Użyj sprayu ASP zawsze gdy chcesz:

- Ożywić "zmęczony" kolor.
- Ponownie zapigmentować rozjaśniony wytrawiony włos by powrócić do naturalnego odcienia.
- Neutralizować niepożądane tony.
- Wzmocnić odcienie czerwieni, miedzi lub złota.
- Wyrównać porowatość, w celu uzyskania bardziej równomiernych i intensywne rezultaty koloryzacji.
- Zredukować blaknięcia kolorów.

UWAGA: Spray do prepigmentacji ASP może być używany przed koloryzacją z każdej dowolnej marki. Dotyczy to każdej koloryzacji permanentnej i ton w ton.

Spray do prepigmentacji występuje w 3 kolorach:

CZERWONY przed zastosowaniem czerwieni, fioletu i odcieni mahoniowych lub przed powrotem do odcieni bazowych 1.0 - 5.0.

POMARAŃCZOWY przed zastosowaniem odcieni miedzi lub przed powrotem do kolorów bazowych 6.0 - 8.0.

ŻÓŁTY przed zastosowaniem odcieni złotych lub przed powrotem do kolorów bazowych 9.0 - 10.0.

ODŚWIEŻENIE I WYRÓWNANIE KOLORU

Jeśli Klientka ma kolor wyblaknięty o 1 poziom lub mniej, wykonaj tradycyjne odświeżenie koloru od 5 do 15 minut;

Jeśli zauważysz u Klientki blaknięcie koloru o 2 lub więcej poziomów, zastosuj wybrany odcień Quick Pig, (jak opisano poniżej), a następnie zastosuj docelową koloryzację.

APLIKACJA

1. Użyj niewielkiej ilości sprayu bezpośrednio na suche włosy.
2. Wmasuj, koncentrując się na najbardziej porowatych obszarach. NIE SPŁUKUJ. Usuń nadmiar produktu za pomocą ręcznika papierowego lub wysusz suszarką do włosów. Użycie i pozostawienie dużej ilości sprayu może zapobiec penetracji kolorowego pigmentu z mieszanki koloryzującej.
3. Zastosuj wybrany odcień farby permanentnej lub ton w ton i postępuj zgodnie z instrukcjami producenta.

Poniższa tabela wskazuje prawidłowy dobór koloru sprayu w zależności od docelowego poziomu:

TARGET DEPTH	COLOUR
10, 9	ŻÓŁTY
8, 7, 6	POMARAŃCZOWY
5, 4, 3, 2, 1	CZERWONY



COLOUR YOUR WAY

Color Your Way to kreatywny zagęszczacz do mieszanek koloryzujących lub rozjaśniaczy, który pozwala dostosować lepkość produktów koloryzujących i rozjaśniających do wybranej techniki aplikacji.

Color Your Way zagęszcza każdą formułę bez wpływu na wydajność i znacząco zmniejsza rozmycie kolorów podczas korzystania z wielu tonów*. Manipuluj kształtem włosów i sposobem aplikacji w zależności od tego jakiej techniki chcesz użyć bez obaw o splotanie farby czy rozjaśniacza.

ZAGĘSZCZACZ PUDROWY- MIESZANIE



Użyj 1 do 2 miarek Color Your Way Powder na każde 20 g gotowej mieszanki farby lub rozjaśniacza aby uzyskać pożądaną konsystencję. Zwiększ ilość, aby zagęścić mieszankę zgodnie z potrzebami. Wydajność nie ulegnie zmianie.

PAMIĘTAJ powyższe proporcje mają jedynie charakter orientacyjny. Dostosuj je zgodnie z pożądaną konsystencją i techniką aplikacji



APLIKACJA

Używając Color Your Way z farbą permanentną lub rozjaśniaczem nakładaj mieszankę na suche włosy przy użyciu wybranej techniki. W przypadku koloryzacji półtrwałej aplikuj produkt wybraną techniką na umyte i osuszone ręcznikiem włosy.

ZAGĘSZCZACZ W PŁYNIE - MIESZANIE

Dodaj 2 ml - 4 ml Color Your Way Liquid na każde 20 g mieszanki koloryzującej lub rozjaśniacza, aby uzyskać pożądaną konsystencję **NIE STOSUJ PŁYNU ZAGĘSZCZAJĄCEGO Z PÓŁTRWAŁYM KOLEM**. Jeśli potrzebujesz bardziej zagęścić produkt zwiększ ilość Colour Your Way, aby zagęścić mieszankę zgodnie z potrzebami. Wydajność nie ulegnie zmianie.

PAMIĘTAJ powyższe proporcje mają jedynie charakter orientacyjny. Dostosuj je zgodnie z pożądaną konsystencją i techniką aplikacji.



APLIKACJA

Używając Color Your Way z farbą permanentną lub rozjaśniaczem nakładaj mieszankę na suche włosy przy użyciu wybranej techniki.

VITAPLEX

Rewolucyjny system biomimetyczny, który replikuje i odbudowuje naturalną strukturę włosów, pozwalając na ich koloryzację i rozjaśnianie bez zniszczeń i naruszania integralności włosów.



DLACZEGO VITAPLEX JEST INNY?

Podczas procesu koloryzacji lub rozjaśniania łańcuchy aminokwasów we włosach mogą ulec uszkodzeniu lub degradacji przez proces chemiczny. Technologia biomimetyczna RAV19 zawarta w Vitaplex jest w stanie nie tylko odtworzyć 19 znajdujących się we włosie aminokwasów, ale także umieścić je w DOKŁADNEJ kolejności i ilości, w jakiej są one naturalnie obecne we włosach dzięki czemu możliwe jest przywracanie włosów do stanu dziewiczego. Inne produkty typu plex podczas procesów chemicznych chronią lub skupiają się na ponownym połączeniu wiązań dwusiarczkowych. Vitaplex jest wyjątkowy, ponieważ nie wnika w wiązania dwusiarczkowe, a działa regenerująco na wiązania budulcowe włosów (cząsteczki keratyny).

Vitaplex to nauka naśladowująca naturę.

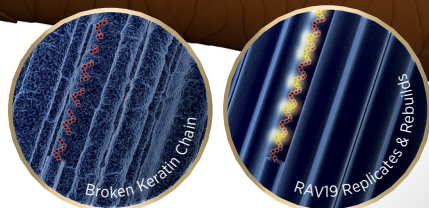
Vitaplex został opracowany specjalnie dla profesjonalnych fryzjerów i w przeciwieństwie do wielu innych produktów plex kluczowe korzyści ze stosowania go są następujące:

- Nie wydłuża czasu koloryzacji i rozjaśniania.
- Łatwa aplikacja, bez zmian w kolorystyce.
- Intensyfikuje kolor i wzmacnia efekt rozjaśniania bez potrzeby stosowania silniejszego oksydantu.
- Może być stosowany jako samodzielna kuracja do regeneracji wcześniej zniszczonych włosów.
- Przywraca naturalną strukturę włosa dzięki procesom mimimetycznym.
- Regeneruje, wzmacnia i chroni włosy podczas koloryzacji lub rozjaśniania
- Wzmacnia wewnętrzną strukturę włosów poprawiając elastyczność i zapobiegając ich łamaniu.
- Włosy wyglądają i są znacznie zdrowsze
- Kompatybilny ze wszystkimi profesjonalnymi systemami koloryzacji i rozjaśniania
- Redukuje uszkodzenia łuski włosa

WŁOS ZNISZCZONY



Cząsteczka keratyny w ludzkim włosie składa się z 19 aminokwasów. Podczas procesu alkalicznego, takiego jak koloryzacja lub rozjaśnianie aminokwasy ulegają uszkodzeniu lub zniszczeniu, osłabiając włosy. Technologia BIOMIMETIC w RAV19 jest w stanie naśladować nie tylko te 19 aminokwasów, ale także dokładną ich sekwencję i ilość, w jakiej naturalnie występują we włosach. Ponieważ są dokładną repliką, są w stanie bezpośrednio uzupełnić utracone aminokwasy, odbudowując strukturę włosów, znacznie poprawiając ich siłę i kondycję.



01 ZABIEG

KOLOR	MIESZANKA KOLORYZUJĄCA	MIX RATIO	HAIR LENGTH		
			KRÓTKIE	ŚREDNIE	DŁUGIE
VITAPLEX 01		10:1	60ml/g 6ml/g	90ml/g 9ml/g	120ml/g 12ml/g
ROZJAŚNIANIE	ROZJAŚNIACZ VITAPLEX 01	5:1	60ml/g 12ml/g	100ml/g 20ml/g	140ml/g 28ml/g
PIELĘGNACJA	WODA VITAPLEX 01	10:1	100ml/g 10ml/g	150ml/g 15ml/g	200ml/g 20ml/g

02 ANY SERVICE

			20ml/g	40ml/g	60ml/g
KOLORYZACJA / ROZJAŚNIANIE			Po zakończeniu koloryzacji lub rozjaśniania umyj włosy szamponem i dokładnie wypłucz. Odsącz ręcznikiem, nałóż VITAPLEX 02 i pozostaw na 10 minut po czym spłucz.		
PIELĘGNACJA			Nałóż VITAPLEX 02 bezpośrednio na VITAPLEX 01 bez wcześniejszego spłukiwania. Pozostaw na 10 minut i spłucz.		

INSTRUKCJA UŻYCIA

01 BOND PROTECTOR

KOLORYZACJA Wymieszaj farbę z odpowiednią ilością oksydantu. Dodaj 1ml/g 01 BOND PROTECTOR na każde 10g użytej farby (waga bez oksydantu). Wymieszaj i nałóż produkt na włosy jak zwykle, postępując zgodnie z instrukcjami producenta. Dobrze spłucz, umyj szamponem i osusz ręcznikiem

ROZJAŚNIANIE Wymieszaj proszek/krem rozjaśniający z odpowiednią ilością oksydantu. Dodaj 4 ml/g 01 BOND PROTECTOR na każde 20 g użytego rozjaśniacza (waga bez oksydantu). Wymieszaj i nałóż produkt na włosy jak zwykle, zgodnie z instrukcją producenta. Po zakończeniu dokładnie spłucz, umyj szamponem i osusz ręcznikiem.

PIELĘGNACJA Umyj włosy szamponem oczyszczającym lub głęboko oczyszczającym, spłucz i osusz ręcznikiem. Wymieszaj 1 część 01 BOND PROTECTOR z 10 częściami wody i nałóż na włosy (np. 15ml/g 01 BOND PROTECTOR na 150ml wody do włosów średniej długości). Nałóż na włosy, NIE SPŁUKUJ. Pozostaw na 3 minuty, a następnie osusz ręcznikiem.

02 BOND RECONSTRUCTOR

Po koloryzacji, rozjaśnieniu lub zabiegu pielęgnacyjnym nałóż 02 BOND RECONSTRUCTOR (np. 40ml/g na włosy średniej długości), pozostaw na 10 minut i spłucz

03 BOND PRESERVER

Do stosowania raz w tygodniu (lub co drugie mycie w przypadku mocno zniszczonych włosów). Umyj włosy szamponem, osusz ręcznikiem i nałóż 03 BOND PRESERVER. Pozostaw na 5 minut, a następnie dobrze spłucz.



Użyj Szamponu i Odżywki VITAPLEX dla utrzymania efektów regeneracji VITAPLEX

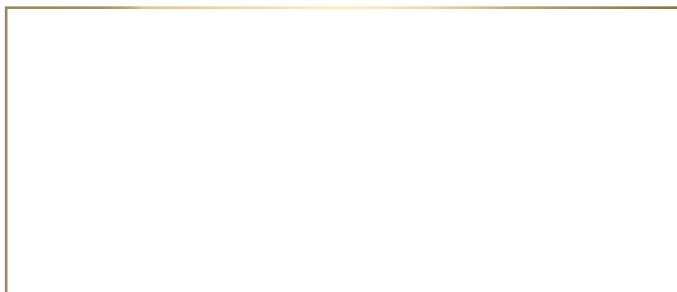
*Podczas obliczania proporcji mieszanki dla wieloproduktowych systemów rozjaśniających (np. Spectrum lub Blode), należy wziąć pod uwagę tylko wagę użytego pudru rozjaśniającego.

A.S.P.
EXPERT HAIRCARE



W ofercie marki ASP dostępna jest również szeroka paleta farb i tonerów oraz chemia fryzjerska.

O szczegóły zapytaj swojego opiekuna:



A.S.P.[®]
EXPERT HAIRCARE